



FEHRMANN

Experience Engineering Excellence



since 1895



UNTERNEHMEN COMPANY



Gestern wie heute – Einsatz mit Engagement, Erfahrung und Präzision. Dafür steht Fehrmann mit seinem Namen.

All times – obligation with commitment, experience, and precision: That is what Fehrmann stands for with its own name.



Mit Innovation und Spitzentechnologie antworten wir auf die steigenden Anforderungen unserer weltweiten Kunden.

Innovation and state-of-the-art technology: our response to the ever growing demands of our clients worldwide.

Dipl.-Ing. Henning Fehrmann
Geschäftsführer Managing Director

Expertenposition verpflichtet!

Unsere Produkte reflektieren nicht nur den Stand der Technik, sondern unseren Anspruch, weltweit der Premiumhersteller zu sein, der Maßstäbe in Qualität, Funktion und Innovation setzt. Die langjährige Mitarbeit in Fachgremien bestätigt, dass unsere Meinung von anerkannten Prüfinstituten geschätzt wird – ob für den Schiffbau, den Großyachtbau oder die Gießereitechnik. Gemäß unserem Leitmotiv „Experience, Engineering, Excellence“ verpflichtet es uns auch, den Fortschritt voranzutreiben und immer wieder Neuland zu betreten. Nicht umsonst verlassen sich unsere anspruchsvollen Kunden seit Jahrzehnten auf uns.

Das funktioniert nur mit einem exzellenten Team – und deshalb sind Vertrauen, Gestaltungsspielraum, Verantwortung und Respekt feste Bestandteile in unserem Unternehmen.

A commitment to expertise!

Our products do not merely reflect the latest technology. They also reflect our aspiration to be the top-class manufacturer worldwide who sets standards in quality, function and innovation. Our participation over many years in professional and standards committees is proof that recognised testing and standards institutions hold our views in high esteem, whether in the field of shipbuilding, super yacht construction or foundry technology. In keeping with our leitmotif „Experience, Engineering, Excellence“, we also have a commitment in driving progress forwards, continually moving into new territory. Small wonder that our most demanding clients have continued to rely on us over the decades.

All of this works only if there is an excellent team. For this reason trust, room for creativity, responsibility and respect are key elements in the functioning of our company.



Druckdicht auch bei der Eskimo-Rolle, die Seenotrettungskreuzer der DGzRS – mit Fehrmannfenstern ausgestattet.

Watertight, too, after the Eskimo roll, the marine lifeboat in service with the DGzRS, the German Sea Rescue Service – fitted with Fehrmann windows.



Highlight aus Glas und Metall: gebogenes, explosionsicheres Glas für einen Hubschrauberhangar (5000x4000mm)

Glass and Metal Highlight: curved, explosion-proof glass entrance for a helicopter hangar (5000 x 4000 mm.)



Ob Schweißzulassung, ISO 9001 oder Druckgerätezulassung – unsere Facharbeiter beherrschen alle Prozesse der Metallverarbeitung

Our skilled workforce masters every aspect of metal working processes - whether it is meeting welding standards, ISO 9001 or standards for pressure vessels.



„Qualität aus Leidenschaft – nur so überzeugen wir unsere Kunden – seit über einem Jahrhundert.“

„Quality by passion – that's how we convince our customers – since more than one century.“

Dipl.-Ing. Uwe Fehrmann
Geschäftsführer Managing Director

Maßgebliche Innovationen entstehen aus der Summe langjähriger Erfahrung.

Wenn Endkunden wie Onassis, Designer wie Martin Francis oder Werften wie Lürssen auf unsere Ingenieursleistungen vertrauen, dann bestätigt das nicht nur unsere fachliche Kompetenz, sondern unseren Ruf, auch schwierigste Kundenwünsche zu lösen.

Ob schwere Fenstersysteme, maßgeschneiderte Schiebetüren oder Gussteile aus Speziallegierungen mit hoher Dehnung, stets gilt unser Augenmerk der Funktionalität und Qualität der Produkte. Über 100 Jahre im Dienst unserer internationalen Kunden bedeuten Kontinuität und Zuverlässigkeit, besonders wenn es gilt, die schwierigsten Aufgabenstellungen zu bewältigen. Auf diesen guten Ruf sind wir stolz.

Experience built up over many years leads to major innovations.

When customers like Onassis, designers like Martin Francis or shipbuilders like Lürssen put their trust in our engineering achievements, they are not only confirming our technical competence, but also our reputation for finding solutions to even the most intractable customer requirements.

Whether it's heavy-duty window systems, tailor-made sliding doors or special alloy cast components with high elasticity, we always focus on the functionality and quality of our products. Providing service to our international clients for over 100 years means they are assured of continuity and reliability, especially when it comes to tackling the most difficult remits. We are very proud of our reputation.



EINSATZBEREICH APPLICATIONS

Nach wie vor ein Weltrekord – die sphärisch gebogenen Fenster auf M/Y eco.

Still a world record – the spherically curved windows on megayacht 'eco'.



Ingenieursleistungen der Extraklasse.

Ihre Vision ist unsere Herausforderung – die perfekte Kombination von Form, Funktion und Sicherheit. Traditionelle Bullaugen, große gebogene Rumpfenster, Glaswände im Aufbau, ganze turnkey-Projekte wie ein 40 m² Yoga-Raum mit Glasschiebetüren und Schiebedach auf einer Yacht – wir liefern maßgeschneiderte Lösungen in Premium-Qualität.

Auch Architekten, Denkmalschützer oder Unterwasserbauer profitieren von unseren Erfahrungen aus dem Schiffbau: unsere druckwasserdichten Fenster sind 1. Wahl, wenn es um die Gestaltung exponierter Fassaden geht, wie der Elbphilharmonie in Hamburg, oder die Sanierung denkmalgeschützter Bauten wie dem Deutschen Museum in München.

Top-class engineering achievements.

Your vision is our challenge – the perfect combination of form, function and safety. Traditional portholes, large curved hull windows, glass walls for superstructures, whole turnkey projects, such as a 40 m² yoga room on a yacht with sliding glass doors and sliding roof - whatever it is, we provide tailor-made, premium quality solutions.

Architects, historic monument conservationists and underwater construction specialists also benefit from our experience in shipbuilding. Our pressure-tight windows are the first choice for exposed facades, such as the Elbphilharmonie Concert Hall in Hamburg, or for the restoration of listed historic monuments such as the Deutsches Museum in Munich.

Kundenanforderungen weit über Normen hinaus treiben unsere Entwicklungen und Lösungen voran.

Fenster zur Sichtkontrolle oder Einstiegstüren zur Reinigung von Anlagen: Wir bieten Ihnen eine große Palette druckdichter Schaugläser, Fenster und Türen an – ob gegen Wasser, Laugen oder Gase. Unsere Produkte eignen sich zur Überwachung der Prozesse z.B. in Reinigungsanlagen, Kläranlagen oder auch Klimaanlage mit der Möglichkeit, direkt an der Anlage einzugreifen. Für Flaschenreinigungsanlagen entwickelten wir zu öffnende leichte Kontrollfenster, und unsere gegossenen Schaugläser mit Scheibenwischer und Deckel, druckdicht von 0,2 - 0,3 bar, werden seit Jahrzehnten vor allem in Faulschlammbehältern eingesetzt.

Our developments and solutions are driven forward by exacting client requirements which extend well beyond the norm.

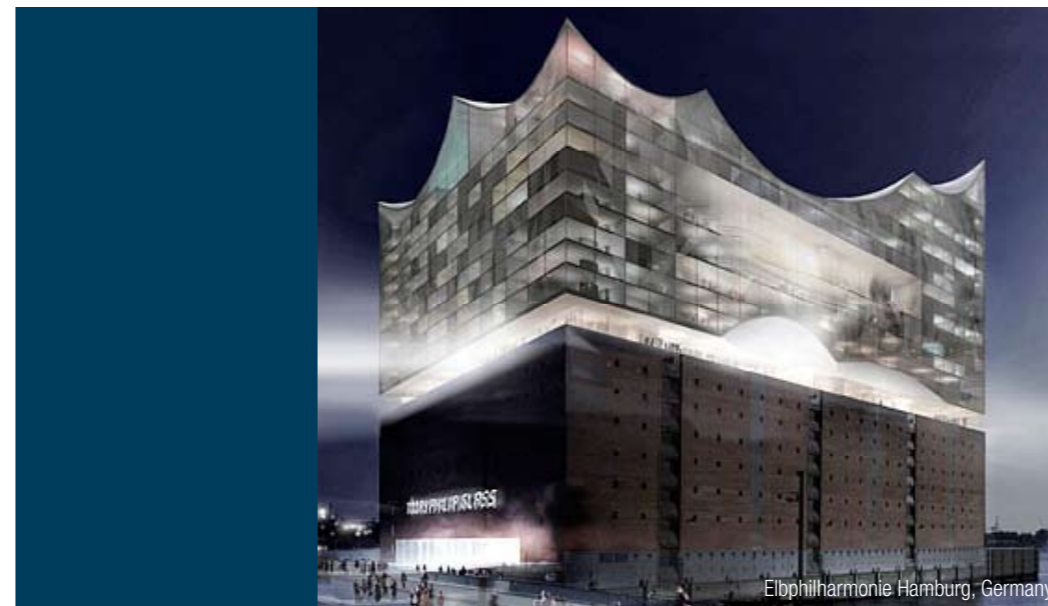
Whether it is visual inspection windows or entry doors for plant maintenance and cleaning, we offer you a wide range of sight glasses, windows and doors that are pressure-tight against water, leachate or gases. Our products are suitable for process monitoring, for example in purification plants, sewage treatment plants or air conditioning plants, with the option of access to the plant interior. We have developed lightweight opening windows for use in bottle washing plants. And our cast sight glasses with windscreens wipers and cover, pressure-tight to between 0.2 – 0.3 bar, have been in use for years now, mainly in sludge containers.

Ob Großyachten oder Hochbau – Top-Referenzen wie M/Y eco (links) oder die Elbphilharmonie in Hamburg belegen das Vertrauen der Designer und Architekten.

Whether megayachts or buildings – TOP references as M/Y eco (left) or the Elbphilharmonie Concert Hall in Hamburg prove how designers and architects trust Fehrmann.

Elektrische Glas-Schiebetür, einflügelig, gerade, wasserdicht, mit Quetschutz und Fernsteuerung inkl. Wartung.

Glass sliding door, single-leaf, plane, watertight, with crush protection, remote control and service, ethernet ready.



Elbphilharmonie Hamburg, Germany



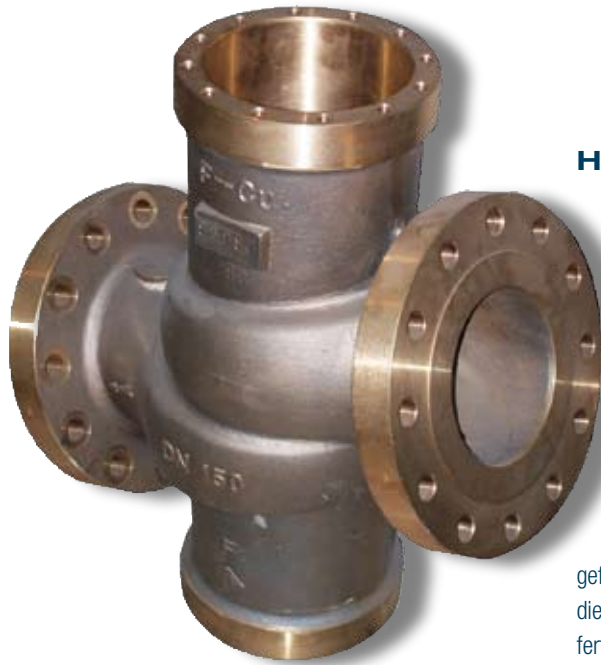
Revisionsfenster für Reinigungsanlagen, druckdicht (gegen Lauge bzw. Gase).

Sight glasses for purifying plant, pressure tight (against lye resp. gases).



EINSATZBEREICHE APPLICATIONS

F&E FORSCHUNG & ENTWICKLUNG R&D RESEARCH & DEVELOPMENT



Hohe Werkstofftechnologie trifft auf freie Gestaltungsform.

Rohgussteile und komplett bearbeitete Gussteile aus Aluminium- und Kupfer-Legierungen mit hohen mechanischen Eigenschaften eignen sich besonders für den Druckbehälterbau. In Zusammenarbeit mit dem TÜV entwickelten wir Al- und Cu-Legierungen mit hoher Dehnung und sind als Gießerei für Sicherheitsbauteile im Werkstoffblatt 469 und 551 zugelassen.

Im Fahrzeugbau werden unsere leichten Al-Legierungen mit hoher Dehnung ebenso geschätzt wie im Großarmaturenbau, die fertig bearbeitet sofort montiert werden können. Mit dem Sandgussverfahren werden Gussteile, auch mit Eingussteilen, nach höchsten Abnahmekriterien, z.B. für Achterbahnräder oder für Sauerstoffgroßarmaturen gefertigt. Als Alternativen zu Schweißkonstruktionen eignen sich unsere Al-Gussteile durch die Verschweißbarkeit mit Knetwerkstoffen. Wir sind auf Prototypen- und Kleinserienfertigung spezialisiert, die in kürzester Zeit abrufbar sind und damit eine kostengünstige Alternative zum Rapid Prototyping darstellen.



Sophisticated materials engineering meets up with freedom of design.

Rough-cast and fully-finished cast components in aluminium and copper alloys, with high specification mechanical properties, are particularly suitable for pressure vessel manufacture. In collaboration with the TÜV we developed Al and Cu alloys with high elasticity and are an approved foundry for safety components listed in Materials Leaflets 469 and 551.

Our high elasticity Al- based light alloys are valued for use in vehicle manufacture as well as the manufacture of large gas valves. The fully finished products are ready for immediate installation. Sandcast components, with sleeve bearings if required, are finished to meet the highest performance requirements, e.g. wheels for roller coasters or large oxygen valves. Because of their weldability, our Al cast components can be used as alternatives to welded fabrication. We specialise in prototype- and small batch manufacture which can be produced at very short time, providing a cost-effective alternative to rapid prototyping.

Im Fahrzeugbau sind leichte und duktile Legierungen erforderlich – eine unserer Kernkompetenzen.

Light- and ductile alloys- another of our core competencies – are required for vehicle manufacture.



Ob mit Simulation vor dem Produktionsprozess oder in kürzester Zeit vergossen – wir reagieren flexibel auf die höchsten Kundenanforderungen.

Whether with simulation prior to the production process or cast at the very shortest time – we comply flexible with the highest customer's demands.

Produktentwicklung auf dem neuesten Stand der Technik.

Die Anforderungen an unsere Produkte steigen stetig. Mit unserer eigenen Konstruktions-Abteilung stellen wir uns ihnen – heute und in der Zukunft. Durch unsere langjährige Marktkenntnis sind wir in der Lage, die zukünftigen Themen und Herausforderungen frühzeitig zu erkennen – oftmals werden Entwicklungen direkt von unseren Kunden angestoßen, insbesondere wenn es darum geht, Neuland zu betreten.

Unser Vorteil ist unsere Fertigungstiefe: Wir setzen auf interaktive Teams, bestehend aus Konstruktion, Fertigung, Beschaffung und Qualitätssicherung. Gesteuert von einem definierten Projektmanagement-Prozess, werden von Anfang an die passenden Antworten gefunden, ausschließlich in 3D-CAD modelliert und optional mit FEM-Analyse geprüft.

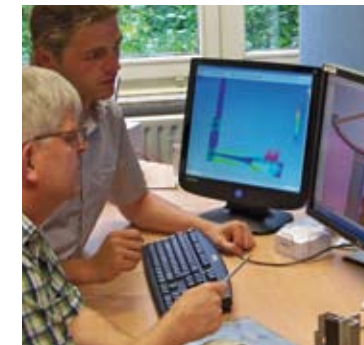
Legierungen mit besseren mechanischen Eigenschaften entwickeln wir seit Jahrzehnten permanent. Die Werkstoffprüfung erfolgt in langjährigen Testreihen in unserem internen Labor und mit Begleitung durch externe Prüfinstitute. Das Ergebnis sind zwei VdTÜV-Werkstoffblätter über Legierungen auf Aluminium- bzw. Kupferbasis mit hohen Bruchdehnungen.

Product development based on the latest science and technology.

The demands made on our products are continually growing. With our in-house design department we are at your disposal today and in the future. Our long years of experience and knowledge of the market put us in a position to identify future developments and challenges early on. Often it is our clients who directly initiate new developments, especially when they involve stepping into new territory.

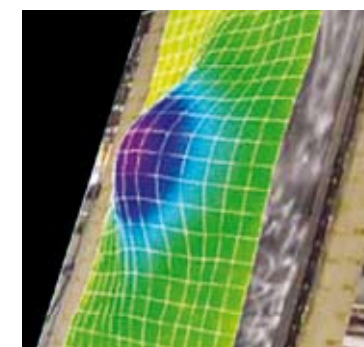
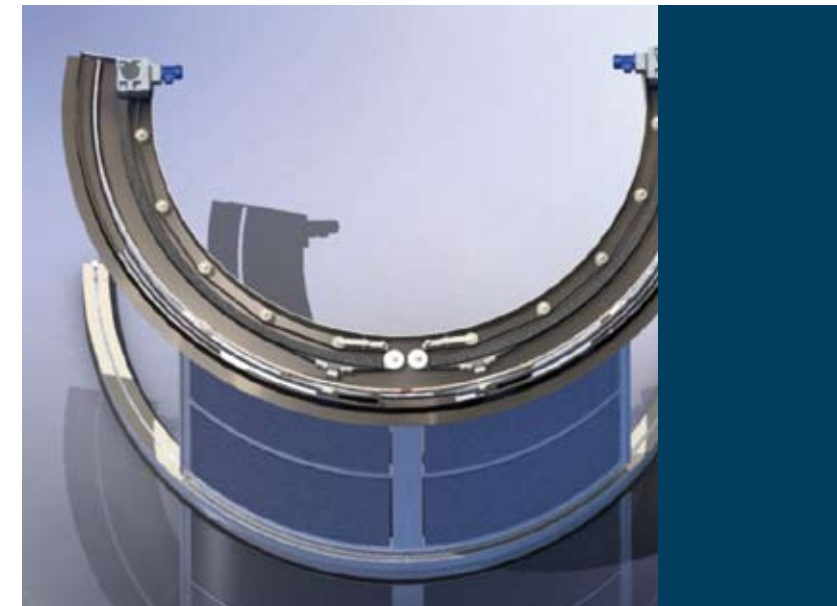
Our strength is our vertically integrated production process. We rely on interactive teams drawn from our design, production, procurement and quality control sections. The appropriate solutions are identified right from the start and, guided by a clearly defined project management process, are modelled exclusively with 3D CAD, with optional testing using FEM analysis.

For decades now we are continually developing alloys with improved mechanical properties. Testing of materials takes place in test series over many years in our in-house laboratory, in conjunction with external testing institutions. The outcome has been two VdTÜV Materials Leaflets on Aluminium- and Copper-based alloys with high tensile strength.



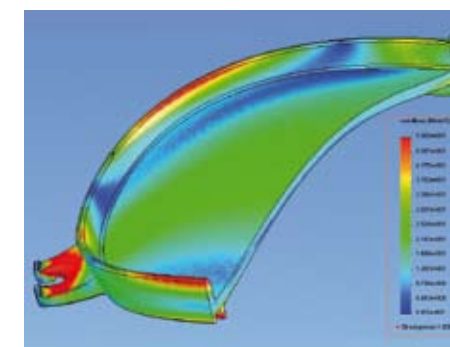
3D-Daten, wie z.B. dieses Glas-Hangartor auf einer Yacht, liefern wir Ihnen zur Integration in Ihr eigenes CAD-Modell gleich mit.

We also supply you with 3D-data, for example, this glass hangar door on a yacht, which can be integrated in your own CAD-model.



Visualisierte Körperschallmessungen bei Schiffsfenstern zusammen mit dem Germanischen Lloyd (GL) – auch in der Forschung arbeiten wir mit innovativer Technik.

Visual image of sound impact measurement in ships windows together with GL – we also use innovative technology in research.



FEM-Analysen ersetzen oft nicht den Prototypen, helfen aber bei der frühzeitigen Optimierung der Bauteile.

FEM analysis often do not exchange a prototype, but they help optimising our products at an early stage.



SERVICE

Kompletter Yogaraum auf dem Sun Deck (8 x 5 m) – Entwicklung, Konstruktion, Fertigung und Installation der Aluminium-Konstruktion inklusive Verglasung, 2 elektrischen Schiebetüren und elektrisch verfahrbarem Dach innerhalb von 6 Monaten.

Complete yoga room on Sun Deck (8 x 5 m)– design, engineering, manufacture and installation of an aluminium structure with glass panels, 2 electrically sliding doors and electrically extendable roof within 6 months.



Rahmenlose Klappfenster in einer Flaschenreinigungsanlage.

Frameless openable windows at a bottle washing plant.

Der heiße Draht zu Ihren Ansprechpartnern.

Nehmen Sie den kurzen Weg zu Fehrmann und sprechen Sie gerne direkt mit unseren Spezialisten:

Vertrieb

Sales

Frau/Ms. Livia Nauer
Phone: +49 40 75 24 63 - 46
sales@Fehrmann-Hamburg.de

Kundenbetreuung Fenster, Türen, Verglasungen

Customer Service Windows, Doors, Glazing

Herr/Mr. Rainer Suckow
Phone: +49 40 75 24 63 - 16
Rainer.Suckow@Fehrmann-Hamburg.de

Kundenbetreuung Gussteile

Customer Service Castings

Herr /Mr. Torsten Reul
Phone: +49 40 75 24 63 - 14
Torsten.Reul@Fehrmann-Hamburg.de

The short track to your contact person.

Take the short track to Fehrmann and discuss directly with our experts:

Konstruktion/F&E

Design/R&D

Herr /Mr. Bernward Starke
Phone: +49 40 75 24 63 - 17
design@Fehrmann-Hamburg.de

Einkauf & Logistik

Purchase & Logistics

Herr /Mr. Jörg Masurat
Phone: +49 40 75 24 63 - 33
purchase@Fehrmann-Hamburg.de

Sie finden Fehrmann – zentral gelegen – unweit des Hamburger Hafens.

You find Fehrmann close to Hamburg Port – easily reachable.





- Schiffsfenster und Glasschiebetüren
- Druckwasserdichte Fenster für Gebäude
- Druckdichte Fenster für den Anlagenbau
- Ne-Metallgussteile



- Ships windows and ships glass sliding doors
- Pressure-tight and watertight windows for buildings
- Pressure-tight windows for plant engineering
- Non-ferrous metal castings



FEHRMANN

Metallverarbeitung GmbH

Stenzelring 19
D-21107 Hamburg
Germany

Phone: +49 40 75 24 63 - 0

Fax: +49 40 75 24 63 - 11

E-Mail: info@Fehrmann-Hamburg.de

www.fehrmann-hamburg.de